



→ Plataforma retráctil para camiones, remolques y semi-remolques

## DH-S07.20 • 1500 - 2000 kg



Las plataformas retráctiles DH-SO... están equipadas con un plato de doble plegado que descansa sobre los brazos de elevación cuando la plataforma se almacena en su posición de descanso. Esta construcción compacta permite la instalación de estas plataformas en vehículos con **voladizo muy corto** (p. ej. semi-remolques con eje trasero direccional). Su plato se compone de **2 secciones plegables de aluminio ligero** para **maximizar la carga** útil del vehículo y hacer que el despliegue y plegado manual del plato sea lo más sencillo posible para el operador.

La DH-S07 es más ligera que la DH-S06, y ofrece más altura libre sobre el suelo, pero requiere 50 mm más de voladizo para una profundidad de plato equivalente. Está diseñada para **reparto y entrega de paquetes en general**.

Tanto la DH-S06 como la DH-S07 ofrecen una capacidad de elevación de 1500-2000 kg, y son adecuadas para cargas pesadas de camiones de 10 hasta 25T, remolques y semi-remolques.

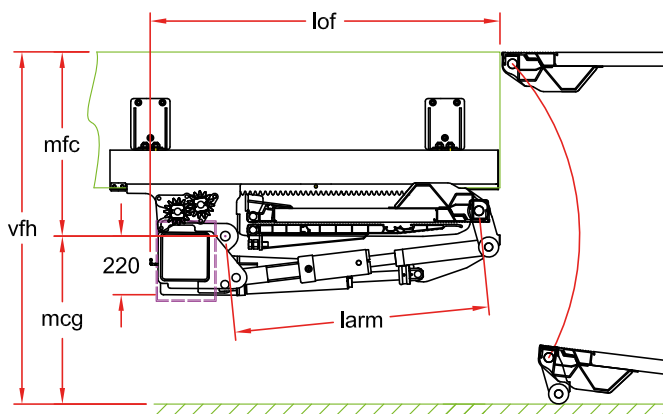
### Capacidad

CAP	CG	LM
1500 kg	750 mm	11.25 kNm
2000 kg	750 mm	15 kNm

### Pesos [ver pág. 19]

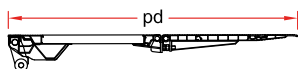
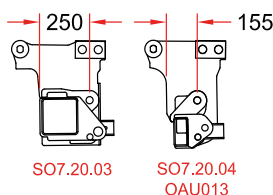
ALU / ALU	
1400 mm	485 kg
1600 mm	505 kg
1800 mm	530 kg

# Plato de doble plegado para vehículos con voladizo corto



## Dimensiones de montaje DH-SO7.20.03

larm	800	900	1000
vfh máx.	1305	1420	1600
mfc máx.	655	710	790
mcg máx.	650	710	810
lof	1130	1230	1330
lof OAU013	-90	-90	-90
pd máx.	1400	1600	1800
pd mín.	1400	1600	1600



## Especificaciones técnicas

Bastidor	<ul style="list-style-type: none"> <li>Estándar: 180 x 180 mm</li> <li>Opción OAU013: bastidor compacto especial</li> </ul>
Cilindros	2 cilindros de elevación + 2 cilindros de inclinación
Retracción DENTRO/FUERA	Sistema de hidromotor + rueda dentada
Tipo de recorrido [ver pag. 8-9]	Plato en cuña. Recorrido horizontal + inclinación automática a nivel del suelo
Material del plato	Alu / Alu
Largos estándar de plato	1600 - 1700 - 1800 mm
Anchos estándar de plato	2300 - 2400 mm Otros anchos bajo pedido [OAP603]
Longitudes de brazo	900 - 950 - 1000 mm
Centros de brazo	1300 - 1450 mm
Mando estándar [ver pág. 10]	OAE030.BT
Acabado estándar del bastidor	Acabado de zinc por inmersión en caliente [OAT104]