



→ Plataforma vertical para vehículos comerciales ligeros

DH-LC.08 • 500 - 750 kg



La DH-LC de **dos cilindros** es el comienzo de la gama de plataformas verticales **DHOLLANDIA**. Gracias a su simplicidad, tiene un precio atractivo y un bajo coste de mantenimiento. Esta plataforma compacta es ideal para equipar **vehículos de alquiler y vehículos comerciales para trabajos ligeros**.

La DH-LC está disponible con placas de montaje atornilladas, para adaptarse a los chasis de camión más comunes, o con placas de montaje rápido (en función del tipo de chasis, distancia entre ejes y voladizo). Puede instalarse en la mayoría de furgonetas comerciales y camiones ligeros de hasta 7.5T, así como en remolques o semi-remolques.

La DH-LC.08 es la plataforma adecuada y más ideal en situaciones de montaje **con brazos de elevación estrechos**, situados por dentro del chasis. Para la mayoría de vehículos, la otra plataforma de 2 cilindros DH-LE8 suele estar equipada con brazos de elevación anchos, montados por fuera del chasis.

Capacidad

CAP	CG	LM
500 kg	600 mm	3 kNm
750 kg	600 mm	4.5 kNm

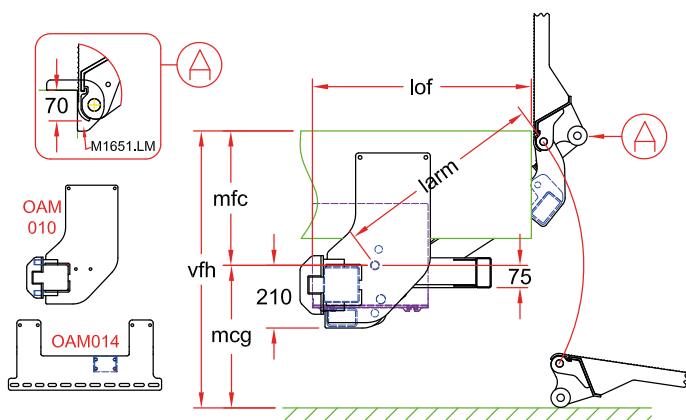
Pesos [ver pág. 19]

Plato de aluminio	
1250 mm	199 kg
1450 mm	207 kg
1600 mm	213 kg

Peso incluye paragolpes CE

DH-LC.08 con peso más ligero disponible en 2018

Plataforma compacta y básica de 2 cilindros



Dimensiones de montaje

		LC.07 [...-2018]		LC.08 [2018]
larm		700	850	650
vfh máx.		1090	1310	1060
mfc máx.		520	620	510
mfc mín.		300	300	300
mcg máx.		570	670	550
lof (1)	a mfc máx.	675	785	605
lof (1)	a mfc mín.	820	975	755

(1) voladizo apto para bastidor estándar. Puede cambiar la dimensión Lof en ejecuciones de montaje rápido. Confirmar con DHOLLANDIA.

Especificaciones técnicas



Bastidor	120 x 120 mm
Cilindros	1 cilindro de elevación + 1 de inclinación
Tipo de recorrido [ver pág. 8-9]	Plato en cuña. Recorrido horizontal + inclinación automática a nivel del suelo
Material del plato	Aluminio ligero
Distancia a restar del plato al cerrar	-70 mm
Largos estándar de plato	1250 - 1450 - 1600 mm (máx. 1800 mm)
Anchos estándar de plato	Hasta 2550 mm en intervalos de 5 mm
Longitudes de brazo	700 - 850 mm
Centro de brazo	620 mm
Mando estándar [see pg. 11]	OAE030.BT.P
Acabado estándar del bastidor	KTL [OAT100]